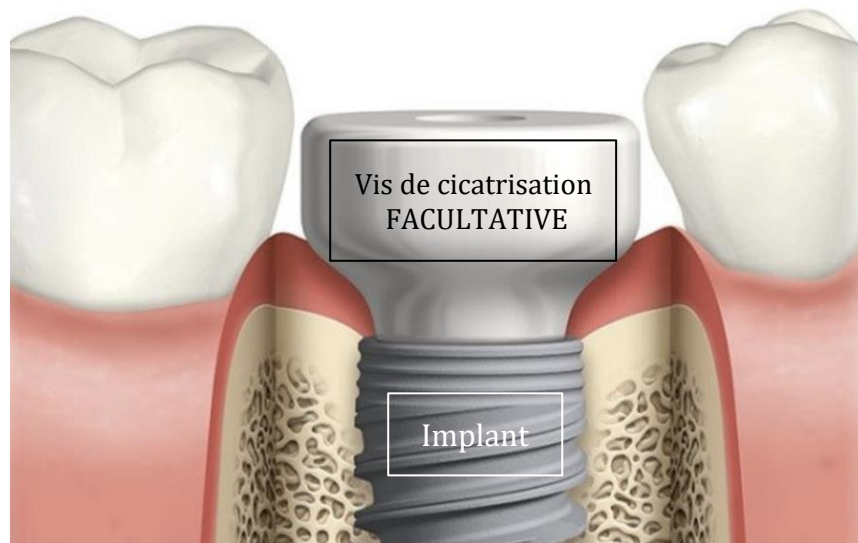


CONSEILS POST OPERATOIRES (IMPLANT – GREFFE OSSEUSE)

Vous venez de bénéficier d'une intervention chirurgicale implantaire.



Le jour de l'intervention :

- Soyez au **repos**, éviter les efforts physiques.
- **Ne pas cracher**, cela peut assécher la zone et provoquer une surinfection de la zone. Si la plaie saigne, utilisez une compresse stérile et compressez pendant 5 min jusqu'à l'arrêt du saignement.
- Ne pas faire de bains de bouche ni se brosser les dents.
- **Consommer des aliments tièdes et mous**. Éviter les aliments de petite taille (riz, semoule, quinoa...)
Plats conseillés : Guacamole, compote, yaourt, gaspacho, purée, glace ou sorbet, smoothie, flan, terrine, omelette, poisson, mie de pain.
- **Prenez les antalgiques** (Paracétamol 1 gr) toutes les 4 heures. Les jours suivants, ils seront à prendre uniquement en cas de douleurs.
- Garder au moins 30 minutes la compresse entre vos dents.

Pendant les 6 prochains jours :

- *Brosser dès le lendemain de l'intervention sur la zone opérée avec une brosse à dents chirurgicale (pendant 10 jours).*
- *Pour le reste de la cavité buccale, reprenez le brossage avec votre brosse à dent habituelle.*
- *Il est normal de constater la présence d'un œdème du côté opéré. Cet œdème peut être plus ou moins volumineux en fonction des interventions et des patients. Il peut s'accompagner également d'un hématome (bleu).*

Pendant 15 jours après l'intervention :

- *Prendre le bain de bouche 3 fois par jour pendant 2 minutes.*
- *Éviter le sport et la piscine également.*
- *Pas de vol en avion si possible, tout du moins la première semaine. Dans le cas d'une greffe osseuse sous-sinusienne, le délai avant de voyager en avion est porté à un mois.*

Pendant 3 à 6 mois, délai de cicatrisation :

- *Éviter de mastiquer autant que possible sur la zone opérée, ceci pour éviter de solliciter l'implant et améliorer ainsi son intégration osseuse. Si une vis de cicatrisation est connectée à l'implant essayez autant que possible de ne pas mastiquer dessus.*
- *Continuer à brosser la zone où ressortent les vis de cicatrisation (si elles ont été placées lors de la première chirurgie). S'il n'y en a pas, il faut bien être attentif au brossage des faces des dents qui bordent l'édentement car à cause du vide laissé par l'absence du ou des dents faces ont tendance à accumuler de la plaque dentaire.*

Cabinet La Mulette - Tel : 01 45 20 54 65 – E-mail : contact@orthoesthet.com
Prenez Rdv par internet : www.orthoesthet.com



Follow us on Instagram
Drredline



Like Us On Facebook
Docteur Adrien FELLOUS



Donnez votre avis sur
Google
Dr FELLOUS Adrien